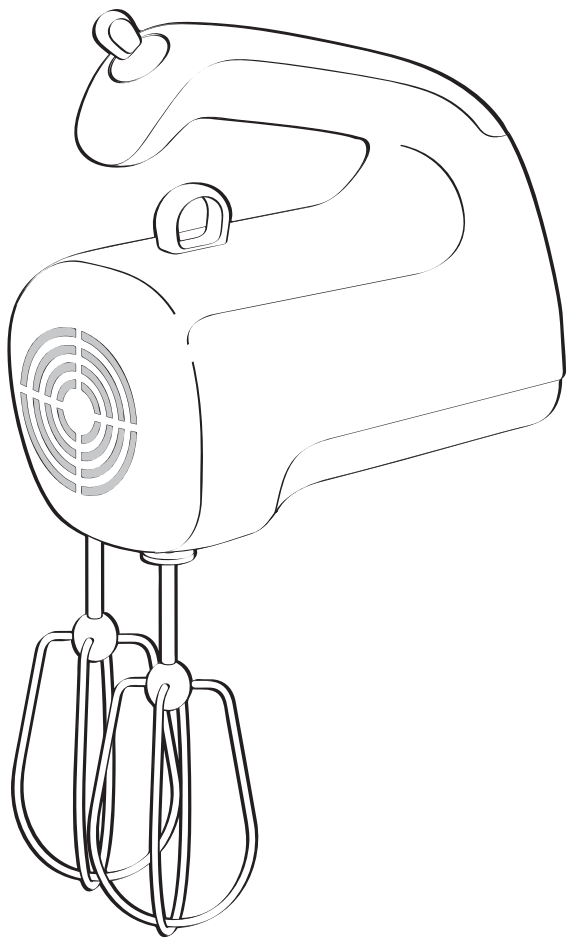


Moulinex
easy max power



RUS

UA

CZ

SK

SLO

RO

H

BIH

HR

SR

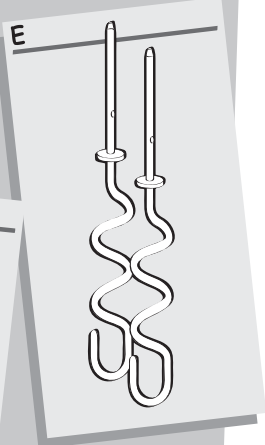
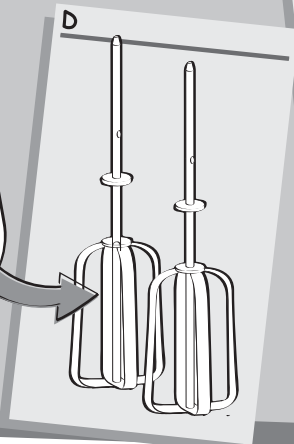
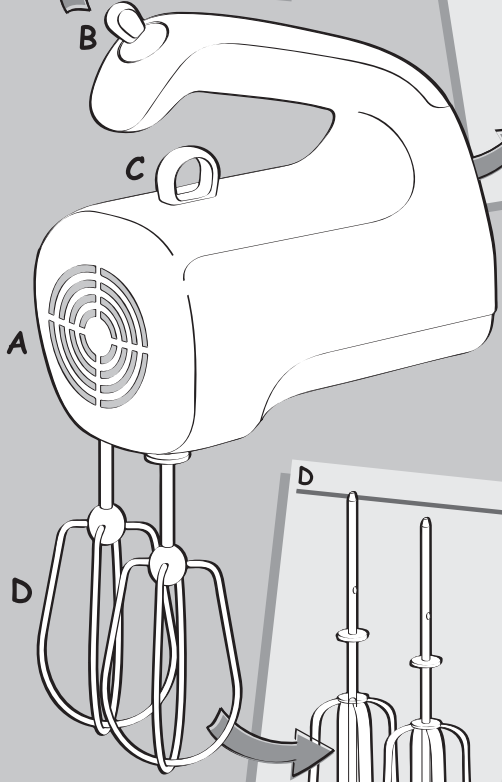
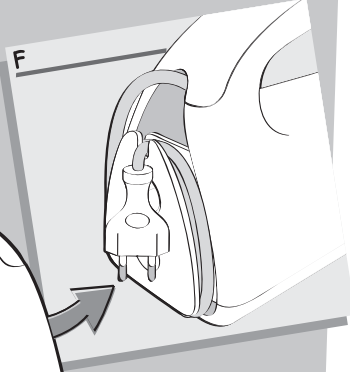
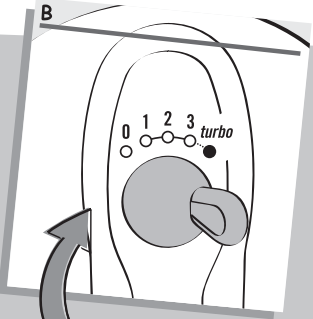
BG

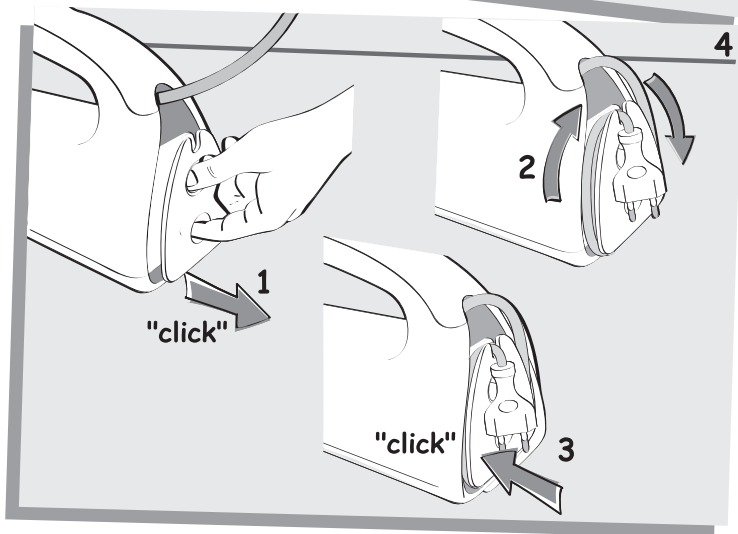
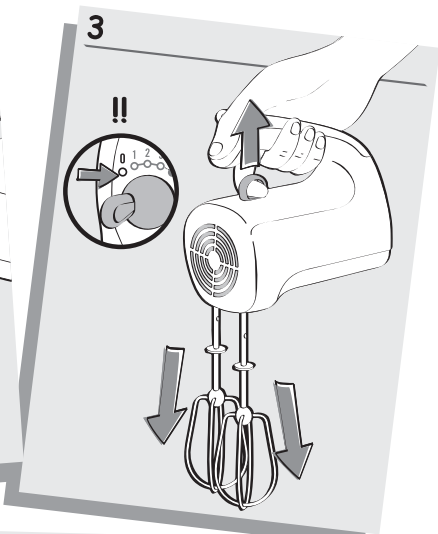
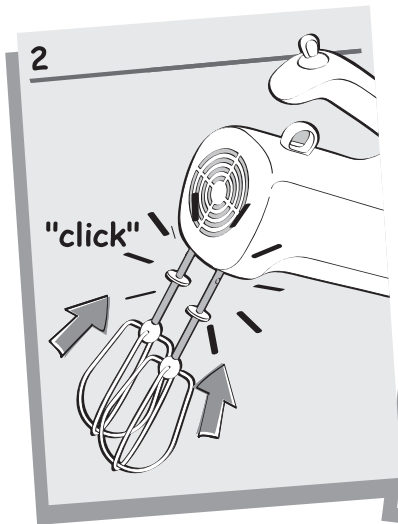
LT

LV

EST

PL





INSTRUCȚIUNI DE SIGURANȚĂ

- **Înainte de prima utilizare a aparatului, citiți cu atenție aceste instrucțiuni de securitate și ghidați-vă după instrucțiunile de utilizare ale aparatului. De aceasta depinde buna funcționare a aparatului, securitatea Dvs. și a mediului Dvs. înconjurător.**
- Înainte de conectarea aparatului la rețeaua electrică, controlați dacă tensiunea menționată pe aparat corespunde întotdeauna cu tensiunea prizei Dvs. electrice. În caz contrar, se poate ajunge la deteriorarea aparatului sau la răniri. Orice greșeală privind conectarea, anulează garanția.
- Acest aparat este destinat exclusiv pentru uzul casnic. Utilizarea îndelungată a aparatului în scop comercial și profesional, poate duce la suprasolicitarea și la deteriorarea ulterioară a acestuia sau la rănirea persoanelor. O astfel de utilizare anulează valabilitatea garanției.
- Pentru evitarea riscurilor de electrocutare, nu folosiți niciodată aparatul având mâinile ude sau pe suprafețe umede sau ude. Aveți grijă ca nicio parte electrică individuală a aparatului să nu intre în contact cu apa și nu le scufundați niciodată în apă.
- Pentru evitarea accidentărilor, este interzisă utilizarea aparatului de către copii sau de oricare altă persoană care nu a luat la cunoștință instrucțiunile.
- Acest aparat nu este destinat utilizării de către persoane (inclusiv copiii) ale căror aptitudini fizice, mentale sau sufletești sunt reduse, ori de către persoane fără experiență sau cunoștințe, cu excepția cazurilor în care sunt supravegheate sau instruite în prealabil cu privire la utilizarea aparatului, de către o persoană responsabilă de securitatea lor.
- Este necesară supraveghera copiilor, pentru ca aceștia să nu se joace cu aparatul.
- Imediat după utilizarea aparatului, întotdeauna deconectați-l de la rețeaua electrică, de asemenea și în timpul curățării și în cazul întreruperii curentului electric.
- Nu utilizați aparatul dacă acesta nu funcționează corect, dacă a fost deteriorat sau în cazul în care cablul de alimentare sau ștecherul sunt deteriorate. Pentru asigurarea securității, cablul de alimentare trebuie schimbat numai de către service-ul autorizat (vezi tabelul „Service” din broșură).
- Orice altă intervenție cu excepția curățării și întreținerii efectuate de către client, trebuie executată de service-ul autorizat.
- Nu puneți în lichide aparatul, ștecherul sau cablul de alimentare.
- Nu lăsați cablul de alimentare la îndemâna copiilor, în contact sau în apropierea părților fierbinți ale aparatului, în apropierea surselor de căldură sau a mușchilor tăioase. Pentru strângerea cablului de alimentare folosiți dispozitivul destinat pentru aceasta.
- Pentru păstrarea condițiilor de garanție ale aparatului și pentru evitarea problemelor tehnice, nu încercați niciodată să demontați sau să reparați singuri aparatul și nici nu permiteți aceasta unor persoane necalificate. Duceți aparatul la un service autorizat.
- Niciodată nu mutați și nu deconectați aparatul trăgând de cablul de alimentare; astfel puteți să deteriorați buna funcționare a aparatului și să vă expuneți unui eventual risc de accidentare.
- Utilizarea componentelor și a accesoriilor care nu sunt recomandate de către producător, pot provoca accidente, deteriorarea aparatului, pot avea ca urmare funcționarea incorectă a acestuia și încetarea dreptului de garanție.
- Pentru evitarea accidentelor de electrocutare, în timpul conectării și deconectării aparatului de la rețeaua electrică, asigurați-vă că degetele dumneavoastră nu ating fișa ștecherului.
- Dacă plecați de lângă aparat, niciodată nu-l lăsați în funcțiune și nici cuplat la rețeaua electrică, nici măcar pentru o clipă și aceasta mai ales în prezența copiilor.

• Pentru evitarea supratensiunii în rețea, nu conectați la aceeași priză electrică și alte aparate care utilizează adaptoare, aceasta ar putea deteriora aparatul și ar

putea cauza accidente. Înainte de a utiliza un cablu prelungitor, convingeți-vă că acesta este într-o stare bună de funcționare.

DESCRIEREA APARATULUI

- a. Bloc motor
- b. Comutator de viteze + Turbo
- c. Buton de eliberare (pentru scoaterea telurilor sau a amestecătoarelor)
- d. Teluri din sârmă pentru mixarea alimentelor ușoare sau teluri lamelare (conform tipului)
- e. Amestecătoare pentru aluaturi grele
- f. Compartiment pentru păstrarea cablului.

ATENȚIONĂRI DE SIGURANȚĂ

• Înaintea începerii funcționării aparatului, întotdeauna asigurați-vă că comutatorul de viteze se află în poziția « 0 » .

• Pentru prevenirea accidentărilor trebuie să aveți grijă ca părul dumneavoastră, îmbrăcămintea sau alte obiecte să nu fie prinse de piesele rotative ale aparatului.

• Nu atingeți telurile pentru mixat și nici amestecătoarele aparatului și nici nu introduceți între ele obiecte (cuțit, furculiță, lingură, etc.), pentru a nu

provoca accidentarea, rănirea unei alte persoane sau deteriorarea aparatului. Spatulă de curățat poate fi folosită numai în momentul în care aparatul este oprit.

• Pentru evitarea deteriorării aparatului și a accesoriilor acestuia, niciodată nu-l introduceți în congelator sau în cuptorul clasic sau cu microunde.

• Telurile pentru mixat și amestecătoarele sunt destinate pentru pregătirea produselor alimentare. Nu le utilizați pentru mixarea altor produse.

UTILIZAREA APARATULUI

1. Înaintea primei utilizări, scoateți din ambalaj accesoriile aparatului și spălați-le cu apă caldă.
2. Controlați dacă comutatorul de viteze (**b**) se află în poziția « 0 » .
3. Introduceți telurile pentru mixat (**d**) sau amestecătoarele (**e**) în orificiile destinate pentru aceasta. Telurile pentru mixat fixate trebuie să aibă aceeași lungime. Sunt introduse și fixate corect, în cazul în care auzim un clic. (fig.2)
4. Trageți de compartimentul pentru păstrarea cablului până când auziți un clic, apoi desfaceți lungimea de cablu necesară, împingeți înapoi compartimentul pentru păstrare și după aceea, conectați aparatul la rețeaua electrică.
5. De preferință, folosiți pentru mixare un vas mai adânc.
6. Înaintea pornirii aparatului, scufundați telurile pentru mixat în compoziția pregătită, evitând astfel stropirea.
7. Aparatul puneți-l în funcțiune cu ajutorul comutatorului de viteze (**b**), mai întâi reglat la viteza 1, apoi 2 și după aceea 3, așa după cum amestecul pregătit se va îngroșa. Poziția « Turbo » folosiți-o în cazul în care rețeta necesită un randament mai mare.
8. Opriți aparatul înaintea scoaterii telurilor din amestecul pregătit (evitând astfel stropirea).
9. Pentru scoaterea telurilor pentru mixat (**d**) sau a amestecătoarelor (**e**), reglați poziția 0, împingeți în sus butonul de eliberare (**c**) (fig. 3)
10. Întrerupeți aparatul.

11. Pentru introducerea cablului: trageți de compartimentul pentru păstrarea cablului" până când auziți un clic,

înfășurați cablul și după aceea împingeți înapoi compartimentul (f) (fig. 4).

REȚETA PENTRU TURTĂ DULCE

Ingrediente:

- 500g făină de grâu + 150g făină de seară + 1 pliculeț (11g) praf de copt
- 150g zahăr + 1 pliculeț de zahăr vanilat (7.5g)
- Condimente: scorișoară (4g), anason verde (1g), nucșoară (0.2g, 1 vârf de cuțit)
- 300g miere de albine lichidă
- 25 cl lapte

- Pentru pregătirea acestei rețete folosiți telurile lamelare. Disponibile la distribuitorii autorizați - nr. com. SS.192596.
- Turnați într-un vas toată făina, praful de copt și zahărul.
- Măcinați condimentele și adăugați-le în compoziție.
- Adăugați mierea de albine, oul și laptele.
- Amestecați toate acestea timp de 40 de secunde, folosind poziția vitezei « Turbo ».
- Turnați aluatul într-o formă de copt unsă cu unt și coaceți timp de 1 oră în cuptorul dinainte incins, cu termostatul reglat în poziția 5 (150 °C).

CURĂȚAREA APARATULUI

1. Decuplați aparatul de la rețea.
2. Înaintea spălării telurilor și a amestecătoarelor, acestea trebuie scoase din aparat.
3. Imediat după folosire spălați telurile pentru mixat și amestecătoarele, evitând astfel uscarea sau lipirea resturilor de ou și de ulei.
4. Telurile pentru mixat și amestecătoarele pot fi spălate în mașina de spălat vase.

5. Niciodată nu scufundați în apă blocul motor al aparatului (a). Nu-l spălați niciodată în mașina de spălat vase. Ștergeți corpul aparatului numai cu un burete umed și uscați-l cu grijă.
6. Pentru curățarea aparatului și a accesoriilor acestuia, nu folosiți bureți abrazivi sau obiecte care conțin particule metalice.

Reciclarea



Să contribuim la protecția mediului înconjurător!

- ① Aparatul dumneavoastră conține o cantitate mare de materiale re folosibile și reciclabile.
- ➡ De aceea, predați aparatul la un centru de colectare sau la un service autorizat, unde va fi lichidat corespunzător.